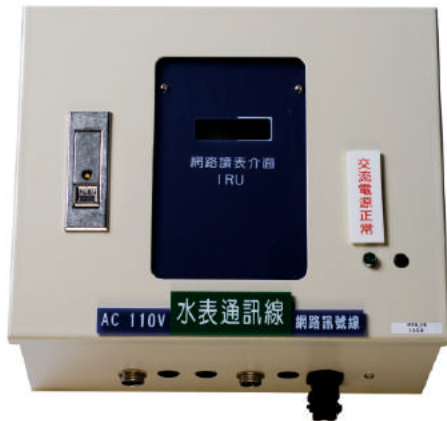


符合CNS 14273 中華民國國家標準

ADSL有線網路讀表介面



網路讀表介面
Internet Reading Unit

特點/

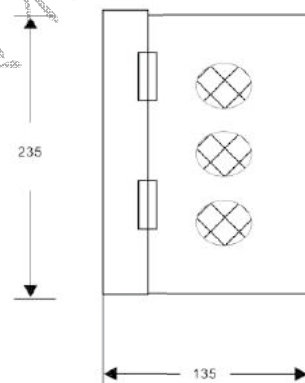
- 同步顯示水量計積算值
- 即時監測流量、壓力、水位
- 定時間、定時距自動回報
- 自動暫存管理資料 (高達 8000 筆)
- 表種整合性高



流量積算監測器
4 ~ 20mA Flow Monitor

用途/

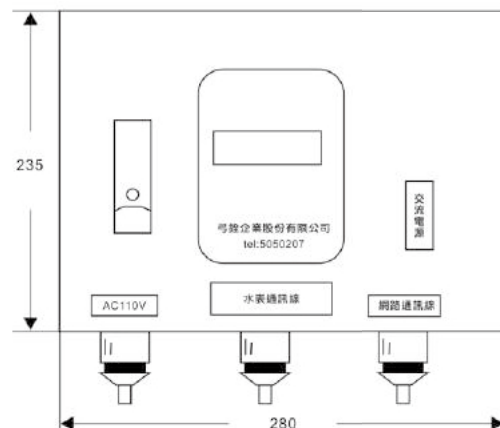
- 連接數位編碼 4-20mA、脈衝 (Pulse) 信號輸入
- 建置ADSL有線網路自動讀表系統



單位：mm



脈衝積算監測器
Pulse Flow Monitor



水表及流量計產品

有、無線傳訊介面

其他計量產品

流量校驗與勞務工程服務

產品規格

型號	MRB-DE	MRB-CE	MRB-PE
輸入信號	數位編碼信號	4-20mA 信號	脈衝 (PULSE) 信號
輸出信號	Ethernet	Ethernet	Ethernet
通訊協定	TCP/IP	TCP/IP	TCP/IP
與流量計通訊距離	150公尺	視表種通訊距離決定	視表種通訊距離決定
外接流量計種類	電子式流量計	電磁式、超音波流量計	電磁式、超音波流量計
外接感測器	可接壓力計、液位計等類比感測儀器		
暫存資料筆數	暫存約 8000 筆以上資料		
安裝線材	22 AWG (三芯帶隔離網線材)		
網路接口	RJ-45		
工作溫度	-25°C~70°C		
使用電源	外接電源110 VAC / 60 Hz		
外觀尺寸	235 mm X 280 mm X 135 mm		
重量	4140 g		

【有線網路自動讀表連接架構圖】

